

Zaes



Nosnost / Maximum Load Granice ładowności / Lastgrenze

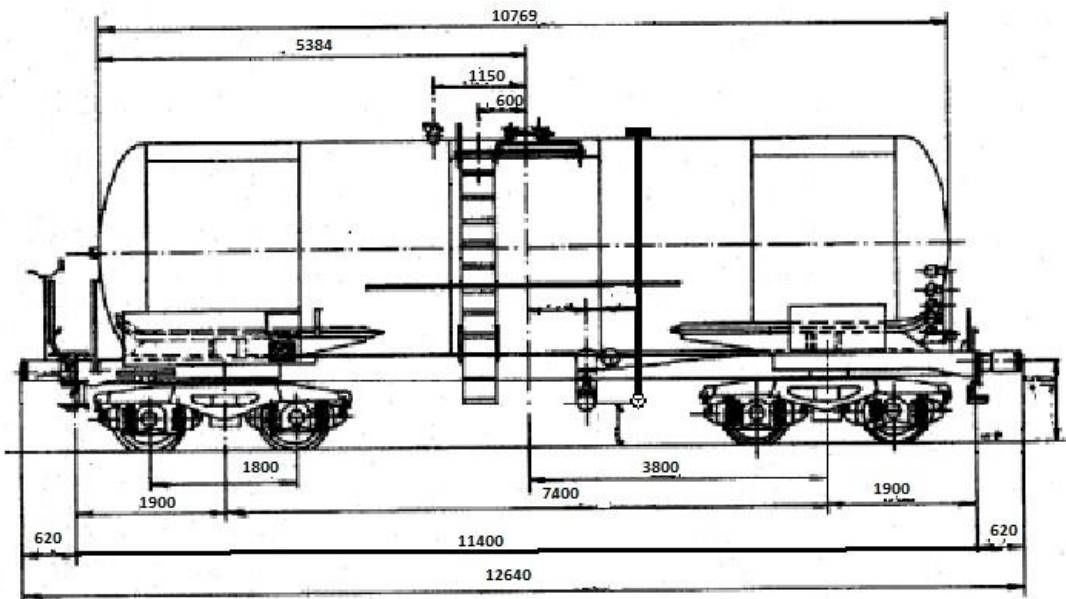
	A	B1	B2	C
S	37,5	37,5	46,5	54,0
120	0,00			

Čtyřnápravový cisternový vůz s parními topnicemi pro výhřev kotle. Možnost boční armatury DN 100, DN 150, hlavní ventil DN 100. Vůz vyhovuje mezinárodním předpisům a je určen k přepravě kapalných produktů včetně RID, které odpovídají kódu cisterny L15BN,L4BH. Kotel je ocelový, vyprazdňování spodní.

Four-axle tank wagon with steam heating coils for heating of tank. Possibility of side armatures DN 100, DN 150, main valve DN 100. The wagon conforms to the international regulations and it is designed to carry light liquids, including RID, which conform to the tank code L15BN,L4BH. Tank is made from steel and has bottom emptying.

Czteroosiowy wagon-cysterna z ogrzewaniem parowym zbiornika. Możliwości bocznego wypustu DN 100, DN 150, główny wentyl DN 100. Wagon spełnia wymagania przepisów międzynarodowych i jest przeznaczony do przewozu substancji ciekłych, włącznie z tymi z grupy RID, odpowiadającym następującym kodom: L115BN, L4BH. Zbiornik jest stalowy, opróżnianie zbiornika dołem.

Ein vierachsiger Kesselwagen mit der Dampfheizung für die Beheizung des Kessels. Eine Möglichkeit zur Anbringung von Nebenarmaturen DN 100, DN 150, das Hauptventil DN 100. Der Wagen entspricht den internationalen Vorschriften und ist für Transporte von flüssigen Stoffen einschließlich RID bestimmt, die dem Tankcode L15BN, L4BH entsprechen. Der Kessel ist aus Stahl mit Bodenentleerung.



Technické parametry / Technical details / Danne techniczne / Technische Daten

Ložný objem / Cargo volume / Objętność ładunkowa / Laderaum	61,3 m ³
Hmotnost prázdného vozu / Net weight / Waga własna wagonu / Eigengewicht	cca 25,5 t
Délka přes nárazníky / Length over buffers / Długość całkowita / Länge über Puffer	12 640 mm
Výška vozu / Height of wagon / Wysokość wagonu / Wagenhöhe	4 280 mm
Průměr plnicího otvoru / The filling hole diameter / Średnica otworu do napełniania / Durchmesser der Füllöffnung	500 mm
Zařízení pro nucené odvětrávání / Device for forced ventilation / Urządzenie do obowiązkowego wietrzenia/ Zwangsbelüftungsanlage	ano
Tlaková nádoba/ Pressure tank / Zbiornik ciśnieniowy / Druckbehälter	ocelová/stal/steel/Stahl
Max. rychlost / Max. speed / Prędkość maksymalna / Höchstgeschwindigkeit	120 km/h